



**SOLUÇÕES INDUSTRIAIS**

## **Missão**

Fornecer produtos de qualidade, com ágil e excelente atendimento para nossos clientes em todo território nacional.

## **Visão**

Ser referencia no mercado de tubos e conexões voltado para a indústria em geral.

## **Valores**

Ética, comprometimento, responsabilidade e transparência são os nossos principais valores para atingir os nossos objetivos.

<b>01.</b>	<b>Conexões Retas</b>	
	Niple .....	04
	Bucha e União .....	07
	Tampão .....	09
	Espigão .....	10
<b>02.</b>	<b>Conexões Angulares</b>	
	Cotovelo .....	11
	Tee .....	12
	Cruzeta .....	14
<b>03.</b>	<b>Informações Adicionais</b>	
	Índice de Conteúdo .....	03
	Página de Contato .....	16

## Niple Sextavado NPT



CÓDIGO	ROSCA
	POL
NS-2-316	1/8
NS-4-316	1/4
NS-6-316	3/8
NS-8-316	1/2
NS-12-316	3/4
NS-16-316	1

## Niple Sextavado BSP



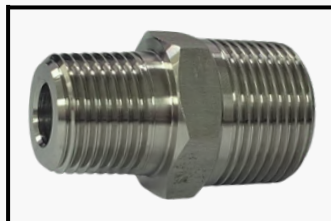
CÓDIGO	ROSCA
	POL
NS-2B-316	1/8
NS-4B-316	1/4
NS-6B-316	3/8
NS-8B-316	1/2
NS-12B-316	3/4

## Niple Curto NPT



CÓDIGO	ROSCA	
	POL	
NR-2-316	1/8	
NR-4-316	1/4	
NR-6-316	3/8	
NR-8-316	1/2	
NR-12-316	3/4	
NR-16-316	1	

## Niple Redutor Sext. NPT



CÓDIGO	ROSCA POL	
	T1	T2
NRS-4.2-316	1/4	1/8
NRS-6.2-316	3/8	1/8
NRS-6.4-316		1/4
NRS-8.2-316	1/2	1/8
NRS-8.4-316		1/4
NRS-8.6-316		3/8
NRS-12.6-316	3/4	3/8
NRS-12.8-316		1/2
NRS-16.8-316	1	1/2
NRS-16.12-316		3/4

## Niple Sext. Longo NPT



CÓDIGO	ROSCA	EXTENSÃO
	POL	POL   MM
NS-2.20-316	1/8	1.1/4   31,75
NS-4.24-316	1/4	1.1/2   38,10
NS-4.28-316		1.3/4   44,45
NS-6.32-316	3/8	2   50,80
NS-6.40-316		2.1/2   63,50
NS-8.40-316	1/2	2.1/2   63,50
NS-8.48-316		3   76,20
NS-12.48-316	3/4	3   76,20
NS-12.64-316		4   101,60
NS-16.64-316	1	4   101,60

## Niple Red. Longo NPT



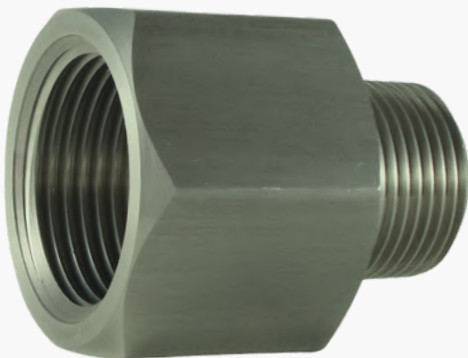
CÓDIGO	ROSCA	EXTENSÃO
	POL	POL   MM
NR-2.20-316	1/8	1.1/4   31,75
NR-4.24-316	1/4	1.1/2   38,10
NR-4.28-316		1.3/4   44,45
NR-6.32-316	3/8	2   50,80
NR-6.40-316		2.1/2   63,50
NR-8.40-316	1/2	2.1/2   63,50
NR-8.48-316		3   76,20
NR-12.48-316	3/4	3   76,20
NR-12.64-316		4   101,60
NR-16.64-316	1	4   101,60

## Redutora M/F NPT



CÓDIGO	ROSCA	
	MACHO	FÊMEA
BRMF-4.2-316	1/4"	1/8"
BRMF-6.2-316	3/8"	1/8"
BRMF-6.4-316		1/4"
BRMF-8.4-316	1/2"	1/4"
BRMF-8.6-316		3/8"
BRMF-12.6-316	3/4"	3/8"
BRMF-12.8-316		1/2"
BRMF-16.8-316	1"	1/2"
BRMF-16.12-316		3/4"

## União M/F NPT



CÓDIGO	ROSCA POL	
	MACHO	FÊMEA
UMF-2-316	1/8	1/8
UMF-4-316	1/4	1/4
UMF-4.6-316		3/8
UMF-6-316	3/8	3/8
UMF-6.8-316		1/2
UMF-8-316	1/2	1/2
UMF-8.12-316		3/4
UMF-12-316	3/4	3/4
UMF-12.16-316		1
UMF-16-316	1	1

## União Fêmea NPT



CÓDIGO	ROSCA
	POL
UF-2-316	1/8
UF-4-316	1/4
UF-6-316	3/8
UF-8-316	1/2
UF-12-316	3/4
UF-16-316	1

## Redutora Fêmea NPT



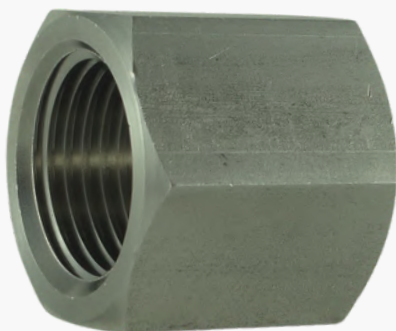
CÓDIGO	ROSCA POL	
	T1	T2
URF-4.2-316	1/4	1/8
URF-6.2-316	3/8	1/8
URF-6.4-316		1/4
URF-8.4-316	1/2	1/4
URF-8.6-316		3/8
URF-12.6-316	3/4	3/8
URF-12.8-316		1/2
URF-16.8-316	1	1/2
URF-16.12-316		3/4

## Tampão Macho NPT



CÓDIGO	ROSCA
	POL
TPM-2-316	1/8
TPM-4-316	1/4
TPM-6-316	3/8
TPM-8-316	1/2
TPM-12-316	3/4
TPM-16-316	1

## Tampão Fêmea NPT



CÓDIGO	ROSCA
	POL
TPF-2-316	1/8
TPF-4-316	1/4
TPF-6-316	3/8
TPF-8-316	1/2
TPF-12-316	3/4
TPF-16-316	1

## Espigão Macho NPT



CÓDIGO	Ø MANGUEIRA	ROSCA
	POL   MM	POL
BMM-2-316	1/8   3,17	1/8
BMM-2.4-316		1/4
BMM-4-316	1/4   6,35	1/4
BMM-4.6-316		3/8
BMM-6-316	3/8   9,53	3/8
BMM-6.8-316		1/2
BMM-8-316	1/2   12,70	1/2
BMM-8.12-316		3/4
BMM-12-316	3/4   19,05	3/4

## Espigão Fêmea NPT



CÓDIGO	Ø MANGUEIRA	ROSCA
	POL   MM	POL
BMF-2-316	1/8   3,17	1/8
BMF-2.4-316		1/4
BMF-4-316	1/4   6,35	1/4
BMF-4.6-316		3/8
BMF-6-316	3/8   9,53	3/8
BMF-6.8-316		1/2
BMF-8-316	1/2   12,70	1/2
BMF-8.12-316		3/4
BMF-12-316	3/4   19,05	3/4

## Cotovelo Macho NPT



CÓDIGO	ROSCA
	POL
C-M-2-316	1/8
C-M-4-316	1/4
C-M-6-316	3/8
C-M-8-316	1/2
C-M-12-316	3/4
C-M-16-316	1

## Cotovelo Fêmea NPT



CÓDIGO	ROSCA
	POL
C-F-2-316	1/8
C-F-4-316	1/4
C-F-6-316	3/8
C-F-8-316	1/2
C-F-12-316	3/4

## Cotovelo M/F NPT



CÓDIGO	ROSCA
	POL
C-MF-2-316	1/8
C-MF-4-316	1/4
C-MF-6-316	3/8
C-MF-8-316	1/2
C-MF-12-316	3/4

## Tee Macho NPT



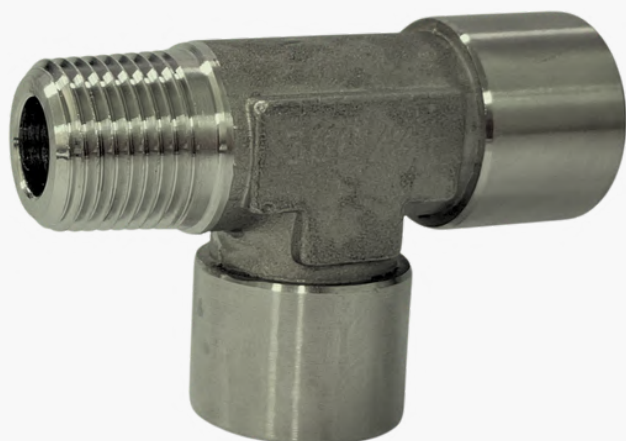
CÓDIGO	ROSCA
	POL
T-M-2-316	1/8
T-M-4-316	1/4
T-M-6-316	3/8
T-M-8-316	1/2
T-M-12-316	3/4
T-M-16-316	1

**Tee Fêmea NPT**



CÓDIGO	ROSCA
	POL
T-F-2-316	1/8
T-F-4-316	1/4
T-F-6-316	3/8
T-F-8-316	1/2
T-F-12-316	3/4

**Tee Fêmea c/ Macho  
Lateral NPT**



CÓDIGO	ROSCA M/F
	POL
T-MFF-2-316	1/8
T-MFF-4-316	1/4
T-MFFF-6-316	3/8
T-MFF-8-316	1/2
T-MFF-12-316	3/4

**Tee Fêmea c/ Macho  
Central NPT**



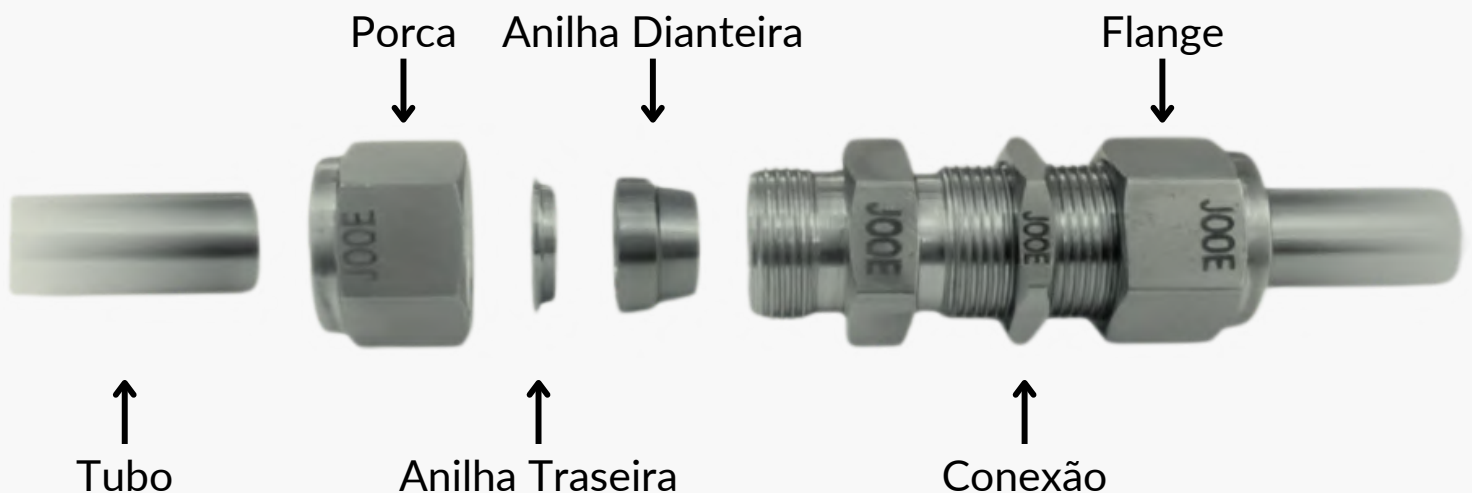
CÓDIGO	ROSCA
	POL
T-FMF-2-316	1/8
T-FMF-4-316	1/4
T-FMF-6-316	3/8
T-FMF-8-316	1/2
T-FMF-12-316	3/4

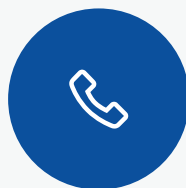
**Cruzeta Fêmea NPT**



CÓDIGO	ROSCA
	POL
CZ-UF-2-316	1/8
CZ-UF-4-316	1/4
CZ-UF-6-316	3/8
CZ-UF-8-316	1/2

01. Desaperte a porca sem desmontar a conexão por completo;
02. Encaixe o tubo no furo da porca até bater no fundo da conexão (o corte deve estar no esquadro e sem rebarbas);
03. Dê um leve aperto até perceber que o tubo está levemente fixado e sem folga (apenas para segurar o tubo);
04. Com o auxílio da chave correta, aperte a porca no sentido horário por 1 volta e 1/4;
05. No caso de desmontagem da conexão, o reaperto deve ser realizado até que se encontre uma leve resistência;
06. Obs: Sempre utilizar tubo de inox sem costura (ASTM A269).





(21) 99830 8593



[comercial@lcsolucoesindustriais.com.br](mailto:comercial@lcsolucoesindustriais.com.br)



Av. das Américas, 8505 - s209 - Barra da Tijuca, Rio de Janeiro - RJ, 22793-081



**SOLUÇÕES INDUSTRIAIS**